

Bahn 1



Abwurf: Abwurf Bahn 6

Ziel: Korb Bahn 4

Mando: Letzter Baum der Baumgruppe links / Dropzone: Am Mando Richtung Korb

Paar 4 / 110m

Bahn 2



Abwurf: Neben Korb 4

Ziel: Korb Bahn 6

Paar 3 / 77m

Bahn 3



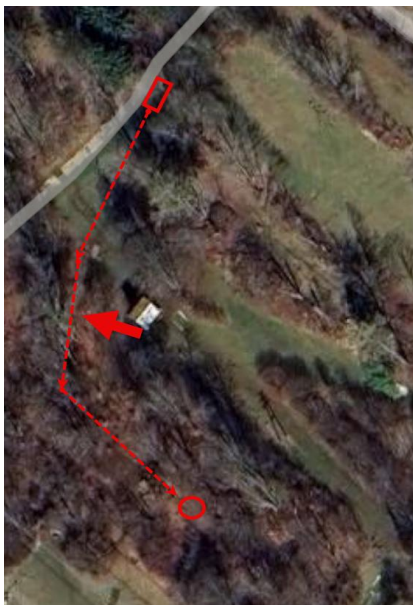
Abwurf: Abwurf Bahn 2

Ziel: Korb Bahn 1

Mando: Letzter Baum der Baumgruppe rechts / Dropzone: Auf der Wiese Richtung Korb

Paar 4 / 90m

Bahn 4



Abwurf: Abwurf Bahn 7

Ziel: Korb Bahn 7

Mando: Normales Mando bleibt bestehen

Paar 4 / 93m

Bahn 5



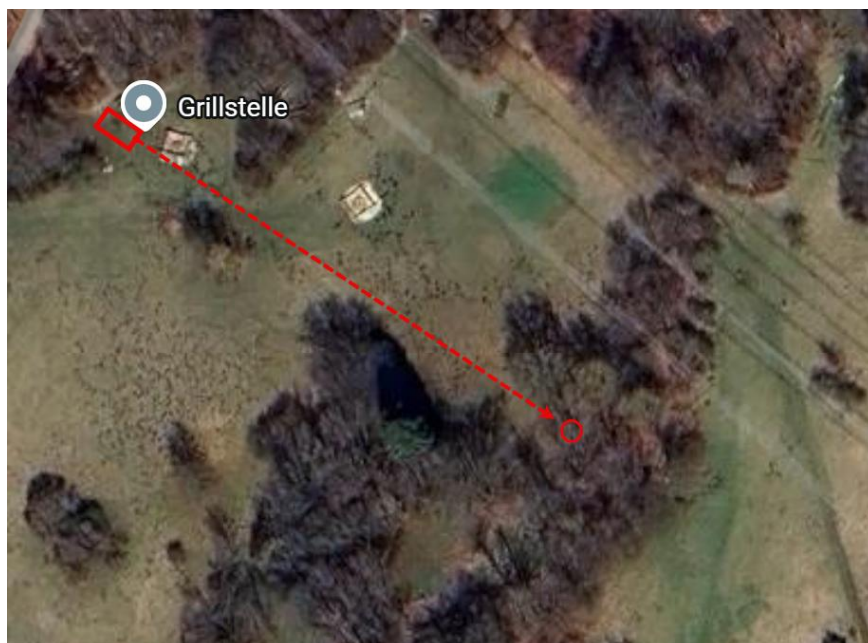
Abwurf: Hinter der Grillstelle in der Nähe von Abwurf Bahn 8

Ziel: Korb Bahn 11

Mando: Baum rechts am Durchgang ist links zu umspielen / Dropzone: Richtung Korb

Paar 3 / 80m

Bahn 6



Abwurf: Hinter der Grillstelle

Ziel: Korb Bahn 8

Paar 3 / 121m

Bahn 7



Abwurf: Auf der Wiese hinter Abwurf 10

Ziel: Korb 9

Mando: Doppel-Mando 2 Bäume / Dropzone: Zwischen Doppel-Mando

Paar 4 / 130m

Bahn 8



Abwurf: Abwurf Bahn 10

Ziel: Korb Bahn 14

Paar 3 / 130m

Bahn 9



Abwurf: In der Nähe von Korb 14

Ziel: Korb Bahn 13

Paar 3 / 89m

Bahn 10



Abwurf: Tee 15

Ziel: Korb lange 9

Mando: Korb 15 / Dropzone: Neben dem Mando

Paar 4 / 130m

Bahn 11



Abwurf: Tee 16

Ziel: Korb Bahn 17

Paar 3 / 112m

Bahn 12



Abwurf: Abwurf Bahn 18

Ziel: Korb Bahn 10

Paar 5

200m

Bahn 13



Abwurf: Straße zwischen Korb 18 und Abwurf 19

Ziel: Korb Bahn 19

Paar 5 / 225m

Bahne 14



Abwurf: Tee 19 kurz

Ziel: Korb Bahn 23

Paar 3 / 63m

Bahn 15



Abwurf: Tee 20

Ziel: Korb 20

Mando: Rechter Baum der Baumgruppe rechts umspielt

Paar 4 / 148m

Bahn 16



Abwurf: Tee 21

Ziel: Übungskorb

Paar 4 / 142m

Bahn 17



Abwurf: Tee 22

Ziel: Korb an Abwurf 23 kurz

Paar 3 / 119m